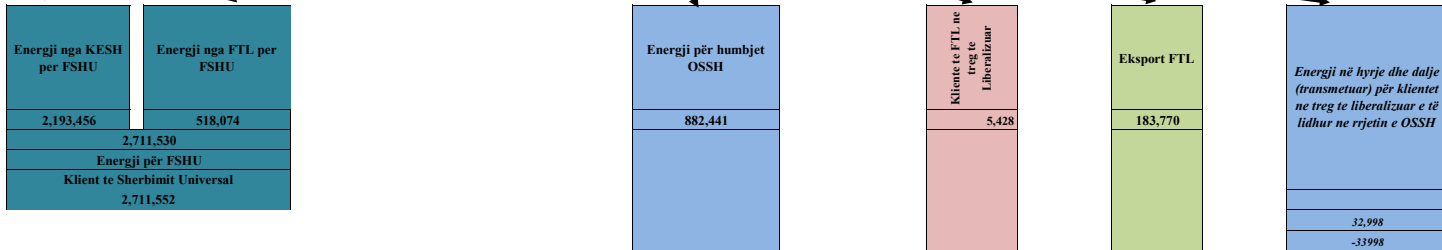


BILANCI ENERJITIK 6-MUJORI 2021 (MWh)

Prodhimi neto publik		Prodhuar nga PPE në rrjetin e OSSH			Prodhuar nga PPE në rrjetin e OST		Prodhues të pavarur			Prodhim neto vendas		
Prodhimi Neto KESH sha		Neto (Sellt)	HC.Priv/Kon në Rrjetin e OSSH për FTL	FOTOVOLTAIK	HC.Priv/Kon në Rrjetin e OST për FTL	Neto Ashta	Neto Banjla	Neto Magjica	Neto KURUM		H/C Peshqesh	H/C Fangu
3,446,581		16,459	644,293	21,107	712,230	186,567	175,588	278,024	272,865	75,635	174,384	6,003,733
<small>Balanca e shëmbënjësve në Interkoneksion: Balanca e shëmbënjësve të brëndshëm OST/OSSHEE; Shërbim OST për blanda-konsum vetiak Konsumuar nga Tec Hara Devizime nga Programi i Interkoneksionit; Energji për shërbime ndihmësi/dribalancë</small>	1,253,125											
Energji për FSHU nga KESH sha		2,193,456										

Energji e siguruar nga FTL							nga ost Tec Ballsh	nga ost për klientet në treg të liber.
Blerje Neto (Sellt)	Blerje HC.Priv/Kon në Rrjetin e OSSH për FTL	Blerje FOTOVOLTAIK	Blerje HC.Priv/Kon në Rrjetin e OST për FTL	Blerje Neto Ashta	Blerje në Treg të Liberalizuar nga FTL			
16,459	644,293	21,107	712,230	186,567	8,686	371	32,998	
1,622,711								

Balanca në interkoneksion (dhënie)
1,743,064



4,260,680

TABELA ME TE DHENA PERIODIKE (MUJORE) TE OSHEE Group Sh.a 2021			Janar	Shkurt	Mars	Prill	Maj	Qershor	Progresive
A	Energji Totale e Hyrë në OSSH Sh.a (MWh)	A=A.1+A.3-A1.7	724,554	629,962	662,183	590,810	504,970	519,563	3,632,042
A.1	Energji e transmetuar nepermjet OST per llogari te OSHEE Sh.a	A.1=Sum(A.1.1,A1.6)	599,793	531,361	562,967	489,782	469,536	480,507	3,133,946
A.1.1	Nga KESH -Gen nepermjet OST		410,055	354,097	425,947	306,064	300,752	396,549	2,193,465
A.1.2	Nga OST si import i OSHEE Sh.a		1,488	1,344	1,486	1,440	1,488	1,440	8,686
A.1.3	Energji e transmetuar per klientet 35KV (te dal ne treg te parregulluar furnizues te tjere)		4,713	4,782	5,699	5,435	5,842	6,527	32,998
A.1.4	Nga OST per llogari te klienteve te OSHEE Sh.a prodhuar nga HEC-et ne rrjetin e transmetimit		183,538	171,138	129,835	176,843	161,453	75,990	898,797
A.1.5	Nga TEC VLORA nepermjet OST		n/a	n/a	n/a	n/a	n/a	n/a	n/a
A.1.6	Nga Bistrice 1,2 nepermjet OST		n/a	n/a	n/a	n/a	n/a	n/a	n/a
A.1.7	Export OSHEE Group Sh.a		30,980	11,050	40,190	84,480	17,070	183,770	
A.2	Energji elektrike e injektuar ne OST nga Hec-et Lokale	A.2	61,299	66,197	46,597	74,064	61,795	14,939	324,891
A.3	Energji e transmetuar direkt ne rrjetin e OSHEE Sh.a	A.3 = Sum(A.3.1, A.3.3)	124,761	129,581	110,266	141,218	119,914	56,126	681,866
A.3.1	HEC Ulez,Lanabregas		3,249	2,958	2,527	2,683	2,707	2,334	16,459
A.3.2	Impjantet Private/me Koncesion		119,778	124,135	103,961	134,826	112,533	49,068	644,300
A.3.3	Burimet e Rinovueshme Fotovoltaik (BRE)		1,734	2,488	3,779	3,708	4,674	4,724	21,107
B	Energji Totale ne Rrjetin e Shperndarjes (MWh)	B=A+ A.1.3+A.2	785,853	696,159	708,781	664,873	566,764	534,502	3,956,933
C	Humbjet Totale ne Rrjetin e Shperndarjes (MWh)	C=C.1+C.2+C.3	219,024	139,953	183,717	140,125	101,574	98,048	882,441
C.1	Humbje Teknike njesite e TL (MWh)		9,713	9,094	9,360	10,648	9,398	9,847	58,061
C.2	Humbje Teknike ne Zona (MWh)		133,183	83,159	108,467	82,462	56,007	54,131	517,410
C.3	Humbje JoTeknike ne Zona (MWh)		76,128	47,699	65,890	47,015	36,169	34,070	306,970
C.1	Humbjet Totale ne OSHEE Sh.a (%)	C.1 = C/B	27.87%	20.10%	25.92%	21.08%	17.92%	18.34%	22.30%
C.1.1	Humbje Teknike njesite e TL (%)		1.24%	1.31%	1.32%	1.60%	1.66%	1.84%	1.47%
C.2.1	Humbje Teknike ne Zona (%)		17.17%	12.11%	15.52%	12.61%	10.05%	10.32%	13.28%
C.3.1	Humbje JoTeknike ne Zona (%)		9.69%	6.85%	9.30%	7.07%	6.38%	6.37%	7.76%
D	Energjia e perdorur në Rrjetin e Shperndarjes	D=Sum(D.1:D.7)	558,828	553,799	522,603	523,383	462,433	433,833	3,054,878
D.1	Shitur Klienteve FMF (MWh)	D.1=D.1.1+D.1.2	2,350	1,572	1,555	1,424	1,631	1,896	10,427
D.1.1	Shitur Klienteve FMF Privat (MWh)		192	18	18	13	7	64	311
D.1.2	Shitur Klienteve FMF JoBuxhetore(MWh)		2,158	1,554	1,537	1,411	1,624	1,831	10,116
D.2	Shitur Klienteve Private (MWh)	D.2=D.2.1+D.2.2+D.2.3	132,045	130,668	133,656	131,218	128,633	151,025	807,244
D.2.1	Shitur nga rrjeti i Transmetimit per llogari te OSHEE Sh.a		-	-	-	-	-	-	-
D.2.2	Shitur per nevoja te veta te OSHEE Sh.a		703	606	593	542	392	374	3,211
D.2.3	Shitur Klienteve Private (pa ate per nevoja te veta dhe Ne TL)		131,341	130,062	133,063	130,676	128,240	150,651	804,033
D.3	Shitur Klienteve JoBuxhetore (MWh)		25,919	24,687	27,142	26,930	26,786	28,452	159,917
D.4	Shitur Klienteve Buxhetore (MWh)		26,459	24,961	24,144	21,244	17,185	18,372	132,364
D.5	Shitur Klienteve Familjare (MWh)	D.5=D.5.1+D.5.2	306,044	300,930	283,810	263,069	220,561	212,621	1,587,036
D.5.1	Shitur Klienteve Familjare (MWh)		299,586	294,646	277,594	256,955	214,242	206,043	1,549,066
D.5.2	Shitur Klienteve Familjare per Ambjentet e Perbashketa		6,458	6,285	6,216	6,114	6,319	6,578	37,970
D.6	Energji elektrike e injektuar ne OST nga Hec-et Lokale	D.6=A.2	61,299	66,197	46,597	74,064	61,795	14,939	324,891
D.7	Energji elektrike e perdorur nga klientet ne treg te parregulluar	D.7	4,713	4,782	5,699	5,435	5,842	6,527	32,998
E	Faturuar muaji Parardhes (000/leke)		6,641,071	6,400,370	6,245,453	6,158,373	5,817,548	5,190,837	36,453,652
F	Arketimet e muajit aktual (000 leke)	G=F.1+F.2+F.3+F.4	5,737,532	5,691,538	6,378,961	5,604,601	5,886,818	5,746,417	35,045,867
F.1	Arketuar per faturat korrente te vitit aktual		4,135,705	3,770,254	4,067,618	3,860,196	3,707,556	3,268,937	22,810,267
F.3	Arketuar per faturat e tjera te vitit aktual		15,512	12,369	1,622,906	1,442,620	1,850,582	2,148,521	7,092,509
F.4	Arketuar per faturat e tjera te viteve te kaluara		1,586,315	1,908,915	688,438	301,785	328,680	328,959	5,143,091
F.1	Arketimet e muajit aktual (%)	F.1=F/E	86.4%	88.9%	102.1%	91.0%	101.2%	110.7%	96.1%
F.1.1	Arketuar per faturat korrente te vitit aktual (%)	F.1.1=F.1/E	62.3%	58.9%	65.1%	62.7%	63.7%	63.0%	62.6%
F.1.3	Arketuar per faturat e tjera te vitit aktual (%)	F.1.3=F.3/E	0.2%	0.2%	26.0%	23.4%	31.8%	41.4%	19.5%
F.1.4	Arketuar per faturat e tjera te viteve te kaluara (%)	F.1.4=F.4/E	23.9%	29.8%	11.0%	4.9%	5.6%	6.3%	14.1%
G	Faturuar muaji Raportues (000/leke)		6,400,370	6,245,453	6,158,373	5,817,548	5,190,837	5,548,298	35,360,879
1	Nr. Konsumatoreve gjithsej (Nr.)		1,266,069	1,266,734	1,268,062	1,270,888	1,273,899	1,275,201	1,266,069
2	Fatura te emetuara me lexim konsumi (Nr.)		976,680	958,732	941,330	957,668	970,818	991,655	5,796,883
3	Sasia e energjise se faturuar me lexim konsumi (MWh)		-	-	-	-	-	-	-
4	Fatura te emetuara me lexim "0" (Nr.)		289,389	282,144	326,732	313,220	303,081	283,546	1,798,112
5	Nr.Faturave te emetuara pa lexim (energji e pa matur) (Nr.)		-	-	-	-	-	-	-
6	Sasia e energjise se faturuar si energji e pamatur (MWh)		-	-	-	-	-	-	-
7	Nr.Faturave te emetuara pa lexim (dem ekonomik) (Nr.)		794	303	102	197	355	342	2,093
8	Sasia e faturuar si dem ekonomik (MWh)		7,189	1,563	1,619	391	1,657	1,773	14,193
9	Nr.Faturave per te cilat eshte arketuar kamat vonese (Nr.)		12,717	320,816	391,076	323,599	404,245	416,309	1,868,762
10	Vlera e Kamat vonesave te arketuara (000/leke)		1,343	48,333	84,054	54,180	78,083	76,947	342,941

BILANCI ENERJITIK I FTL sha, FSHU SHA DHE OSSH sha PER 6-MUJORIN 2021 (MWh)			
1	ENERGJI TOTALE E HYRE NE RRJETIN E OSSH-se	2+3+7.6	3,632,035
2	Energji e shitur nga KESH sha per FSHU sha		2,193,456
3	ENERGJI NE HYRJE E BLERE NGA FTL (OSHEE sha)	3.1+3.2+3.3+3.4	1,589,713
3.1	Blere nga Prodhimi i PPE në rrjetin e OSSH		681,859
3.2	Blere nga Prodhimi i PPE në rrjetin e OST		898,797
3.3	Blere ne Treg të Liberalizuar nga FTL sha		8,686
3.4	Transmetim nga Tec Ballshi		371
4	ENERGJI NE DALJE E SHITUR NGA FTL (OSHEE sha)	4.1+4.2+4.3+4.4+4.5	1,589,713
4.1	Energji nga FTL per FSHU		518,074
4.2	Energji nga FTL për humbjet OSSH		882,441
4.4	Energji e shitur nga FTL ne treg te liberalizuar		5,428
4.5	Eksport i FTL		183,770
5	ENERGJI NE HYRJE PER FSHU (OSHEE sha)	2+4.1	2,711,530
5.1	Energji Faktike nga KESH sha per FSHU sha	2	2,193,456
5.2	Energji nga FTL per FSHU	4.1	518,074
6	ENERGJI NE DALJE PER FSHU (OSHEE sha)	6.1 deri 6.14	2,711,545
6.1	Shitur Klienteve te Sherbimit Universal		2,686,561
6.11	Shitur klienteve Familiare		1,587,036
6.12	Shitur klienteve Private		807,244
6.13	Shitur klienteve Buxhetore		132,364
6.14	Shitur klienteve JoBuxhetore		159,917
6.2	Shitur Klienteve të mundesisë së Fundit		10,420
6.21	Shitur Klienteve FMF Privat (MWh)		
6.22	Shitur Klienteve FMF JoBuxhetore(MWh)		
	Shitur si dem Ekonomik		14,193
6.23	Shitur energjia e marre nga Tec Ballshi		371
7	ENERGJI QE KALON NE RRJETIN E OSSH-se	4.2+2+4.1+7.4+7.5+7.6	3,967,708
7.1	Energji nga FTL për humbjet OSSH		882,441
7.2	Energji Faktike nga KESH sha per FSHU sha		2,193,456
7.3	Energji nga FTL per FSHU		518,074
7.4	Energjia e ngitur ne rrjetin e transmetimit nga centralet e lidhura ne rrjetin e OSSH		324,891
7.5	Energji e furnizuar nga FTL për Kliente ne treg të liberalizuar (ne rrjetin e OSSH)		10,420
7.6	Energji vetem per tu transmetuar tek klientet ne treg te liberalizuar (ne rrjetin e OSSH)		32,998
7.7	Klienteve të FTL ne treg te liberalizuar		5,428
8	Humbje totale ne rrjetin e OSSH-se (%)	7.1 x 100 / 7	22.24

Bilanci i Energjisë Elektrike për vitin 2021

OST sha	Njësia e Matjes	Janar	Shkurt	Mars	Prill	Maj	Qershor	Shuma 2021 [MWh]
	MWh							
Prodhimi nga KESH_GEN në Rrjetin e Transmetimit	1	648,222	651,567	590,022	521,278	553,158	482,334	3,446,581
Prodhimi nga HEC/HPP e vogla në Rrjetin e Transmetimit	2	61,299	66,197	46,597	74,064	61,795	14,939	324,891
Prodhimi nga PPE/IPP e mëdha në Rrjetin e Transmetimit	3	147,262	137,659	98,116	147,878	130,049	51,266	712,230
Prodhimi nga HEC Peshqesh	4	18,063	16,059	12,828	15,694	9,806	3,185	75,635
Prodhimi nga HEC Banja	5	37,952	43,734	31,179	27,835	23,432	11,455	175,588
Prodhimi nga HEC FANG	6	49,111	39,787	28,899	25,490	17,871	13,227	174,384
Prodhimi nga HEC Moglicë	7	35,215	77,681	60,372	41,383	49,480	13,893	278,024
Prodhimi nga nga HEC Ashta	8	36,275	33,478	31,720	28,965	31,404	24,725	186,567
Prodhimi nga KURUM (Ulez-Shkopet&Bistrical,2)	9	53,818	51,870	48,597	49,167	44,666	24,747	272,865
Eksporti (-) nga Linjat e Interkonjeksionit	D	367,668	479,008	299,881	334,456	390,409	199,095	2,070,516
Importi (+) nga Linjat e Interkonjeksionit	R	42,302	14,791	42,120	45,298	38,587	144,354	327,452
Balanca (Total Interkonjeksioni)	10=(R-D)	325,365	464,216	257,761	289,159	351,821	54,741	1,743,064
Energjia Totale në Marrje	11=(1+2+3+4+5+6+7+8+9+R)	1,129,520	1,132,825	990,450	977,050	960,248	784,124	5,974,216
Humbjet në Rrjetin e Transmetimit (përfshirë Nevojat Vetjake)	12	26,474	27,612	19,971	22,832	22,959	14,902	134,751
Humbjet në Rrjetin e Transmetimit %	13=12/11	2.34	2.44	2.02	2.34	2.39	1.90	2.26
Energjia Totale në Dhënie	14=(11-12)	1,103,046	1,105,213	970,478	954,218	937,288	769,222	5,839,465
<i>Transmetuar në Linjat e Interkonjeksionit</i>	15=D	367,668	479,008	299,881	334,456	390,409	199,095	2,070,516
<i>Transmetuar tek Klientët e Kualifikuar</i>		74,214	59,565	72,016	96,044	99,973	91,699	493,510
<i>EL220-L220KURUM/337</i>		31,422	24,419	13,837	33,251	35,512	33,794	172,235
<i>F.Arrez-T3/653</i>		1,166	957	1,432	881	1,158	711	6,305
<i>Titan T1,T2</i>		8,210	4,226	11,668	11,488	11,470	9,223	56,285
<i>FUSHE KRUJE 220kV-T2/058</i>		8,497	2,516	10,007	12,804	13,635	11,522	58,980
<i>N/ST 220/6,3Colacent-T1/336</i>		539	902	1,312	1,472	1,402	1,344	6,970
<i>N/ST i GSA EL 110kV-T1/694</i>		9,128	8,183	9,056	8,709	9,029	7,922	52,026
<i>N/ST i GSA EL 110kV-T2/960</i>		-	-	-	-	-	-	-
<i>N/ST i AES EL 110kV-T1/690</i>		7,374	6,447	7,060	7,050	7,370	6,874	42,175
<i>N/ST I AES EL 110kV-T2/692</i>		79	4,883	7,347	7,391	7,604	7,287	34,591
<i>HEC Moglice T1,T2,T3</i>		5	14	1	4	0.38	22	46
<i>HEC Peshqesh-T1/633</i>		3	2	4	0.38	4	29	42
<i>Lajthiza T1/742</i>		367	368	406	408	444	459	2,452
<i>HEC Ashta1-T1,HEC Ashta2-T1,</i>		-	-	-	0.15	-	-	0
<i>HEC Banje T1,T2</i>		6	2	11	13	16	25	73
<i>HEC Fang-T1,T2.</i>		1	8	25	25	34	26	120
<i>Gjerim KURUM</i>		3	1	1	0.42	-	14	19
<i>TEC Ballsh-T1/598</i>		73	62	68	62	56	51	371
<i>FERRO KROM-F1,F2,F3,F4</i>		7,413	6,638	9,847	12,549	12,295	12,447	61,190
<i>Transmetuar në rrjetin e Shpërndarjes</i>		661,092	566,578	598,514	523,656	446,851	478,376	3,275,067
<i>Transmetuar në rrjetin e Shpërndarjes 110 kV</i>		562,636	486,256	520,646	458,142	389,382	415,733	2,832,794
<i>Transmetuar në rrjetin e Shpërndarjes 35 kV</i>		50,014	38,067	38,702	33,459	27,996	31,426	219,664
<i>Transmetuar në rrjetin e Shpërndarjes 6, 10, 20 kV</i>		48,443	42,256	39,167	32,054	29,473	31,217	222,609

TË DHËNA MBI TRANSMETIMIN E ENERGJISË ELEKTRIKE NGA OPERATORI I SISTEMIT TE TRANSMETIMIT NË SHQIPËRI **PËR 6-**
Mujorin e VITIT 2021 (MWh)

	Janar	Shkurt	Mars	Prill	Maj	Qershor	2021		
HYRJE	Dhene nga H/C e KESH ne rrjetin e Transmetimit	648,222	651,567	590,022	521,278	553,158	482,334	3,446,581	5,974,216
	Dhene nga H/C e me perparesi ne rrjetin e Transmetimit	147,262	137,659	98,116	147,878	130,049	51,266	712,230	
	Energji nga Hec-et Lokale levruar ne Rrjetin e Transmetimit (me ngritje)	61,299	66,197	46,597	74,064	61,795	14,939	324,891	
	Gjenerim KURUM (prodhues i pavarur)	53,818	51,870	48,597	49,167	44,666	24,747	272,865	
	HEC ASHTA (prodhues i pavarur Kontr.me OSHEE)	36,275	33,478	31,720	28,965	31,404	24,725	186,567	
	HEC BANJE (prodhues i pavarur)	37,952	43,734	31,179	27,835	23,432	11,455	175,588	
	HEC MOGLICE (prodhues i pavarur)	35,215	77,681	60,372	41,383	49,480	13,893	278,024	
	HEC PESHQESH-T1/637 (prodhues i pavarur)	18,063	16,059	12,828	15,694	9,806	3,185	75,635	
	HEC FANGU (prodhues i pavarur)	49,111	39,787	28,899	25,490	17,871	13,227	174,384	
Importi(Hyre) nga Linjat e Interkonjeksionit	42,302	14,791	42,120	45,298	38,587	144,354	327,452		
DALJE	Humbjet ne Transmetim	26,474	27,612	19,971	22,832	22,959	14,902	134,751	5,974,216
	Transmetuar ne Rrjetin e Shperndarjes	661,092	566,578	598,514	523,656	446,851	478,376	3,275,067	
	Klientene treg te hapur (TL) (+Tec Ballsh)	74,286	59,627	72,083	96,106	100,029	91,750	493,882	
	Eksperti (Dale) nga Linjat e Interkonjeksionit	367,668	479,008	299,881	334,456	390,409	199,095	2,070,516	
Humbjet ne Transmetim	26,474	27,612	19,971	22,832	22,959	14,902	134,751		
Humbjet ne Transmetim ne %	2.34	2.44	2.02	2.34	2.39	1.90	2.26		

PARAQITJA SKEMATIKE E FLUKSEVE TE ENERGIJSE NE SISTEMIN ELEKTRO-ENERGJITIK SHQIPETAR 6-mujori VITI 2021 (MWh)

Energji e lëvruar nga H/C-et e KESH sha	Energji e levruar nga prodhuesit me përparesi lidhur ne TL (kontrate me OSHEE)	Energji e levruar nga H/C ASHTA lidhur ne TL (kontrate me OSHEE)	Energji e levruar nga H/C et Priv/konc lidhur ne TL (Prodhuar ne treg te hapur)					Energji ne hyrje nga Interkonieksioni
3,446,581	712,230	186,567	Kurum	Banje	Moglice	Fangu	Peshqesh	327,452
			272,865	175,588	278,024	174,384	75,635	

5,974,216

ENERGJI HYRESE NE RRJETIN E TRANSMETIMIT

324,891		HC.Priv/Kon + CENTR Fotovoltaikë ne Rrjetin e OSHEE	665,400	Humbje + Konsum ne Transmetim	134,751	Konsumi i klienteve në treg të hapur te lidhur ne Transmetim	493,882	Energji ne dalje nga Interkonieksioni	2,070,516
Neto (Selit)	16,459								

371 Tec Ballshi perfishire

Energji e tranmetuar direkt ne rrjetin e OSSH	356,968
---	---------

Energji e tranmetuar ne rrjetin e Shperndarjes nga OST	3,275,067
--	-----------

3,632,035

ENERGJI HYRESE NE RRJETIN E SHPERNDARJES

ENERGJI E KONSUMUAR NE RRJETIN E SHPERNDARJES

Konsumuar Klientet lidhur në OST(+Ballsh)	493,882	628,633
Konsumuar nga OST (humbje +nevoja vetiake)	134,751	
	628,633	

ENERGJI E KONSUMUAR NE RRJETIN E TRANSMETIMIT

4,260,680

ENERGJI E KONSUMUAR NE SHQIPERI

LEGJENDA	
FSHU	FURNIZUES I SHËRBIMIT UNIVERSAL
FMF	FURNIZUES I MUNDËSISË SË FUNDIT

Burimi OST ,OSHEE sha

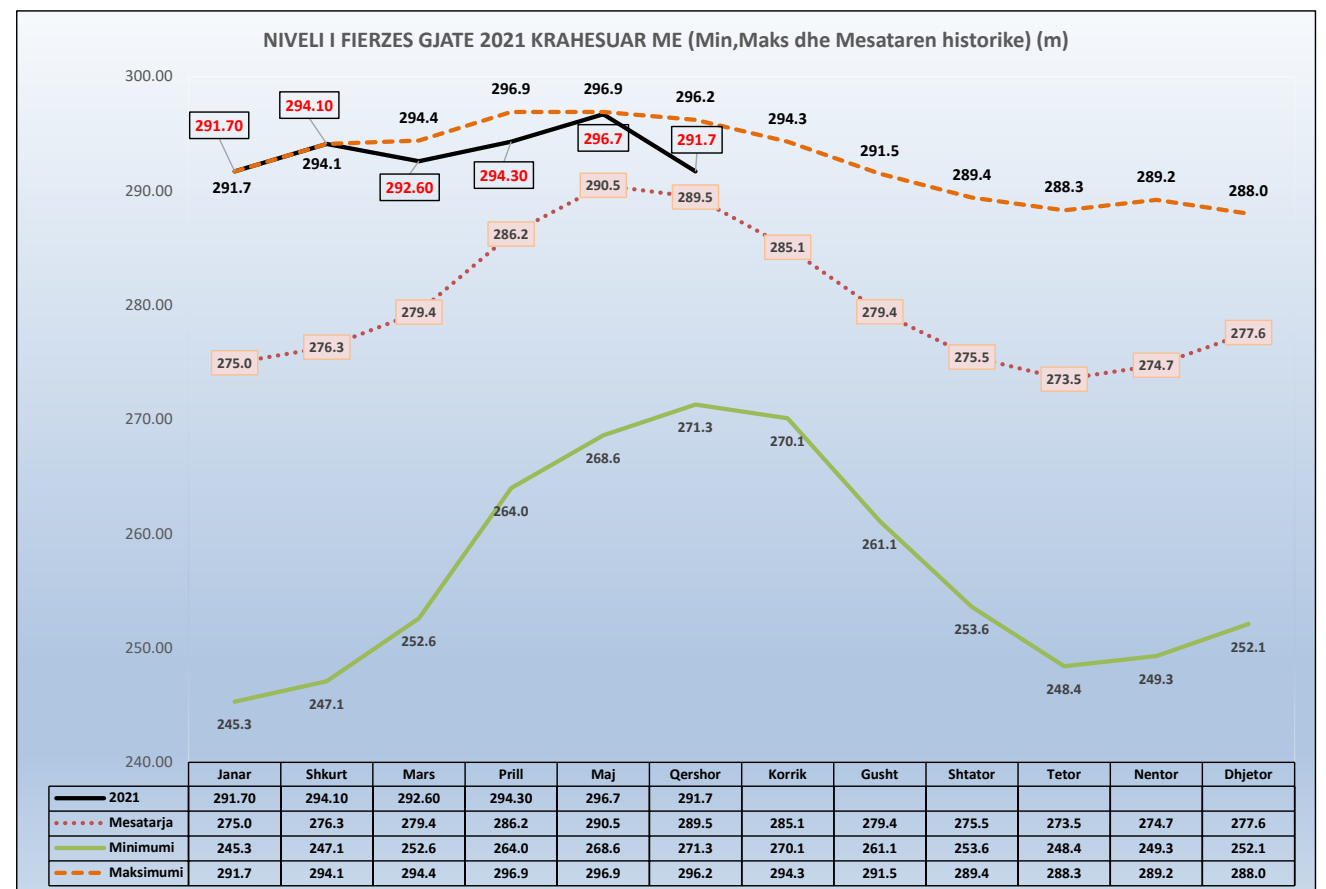
PRODHIMI NETO NE SHQIPERI	Janar	Shkurt	Mars	Prill	Maj	Qershor	6M 2021
Prodhimi Neto KESH sha.	648,222	651,567	590,022	521,278	553,158	482,334	3,446,581
Hec-et Private dhe Konc. (Rrjeti Shperndarjes)	119,778	124,135	103,961	134,826	112,533	49,065	644,298
Hec-et Private dhe Konc. (Rrjeti Transmetimit)	147,262	137,659	98,116	147,878	130,049	51,266	712,230
HEC Ashta	36,275	33,478	31,720	28,965	31,404	24,725	186,567
Prodhimi Neto Hec Lanabregas	3,249	2,958	2,527	2,683	2,707	2,334	16,459
Prodhimi Neto (Hec Ulez,Shkopet,Bistrica 1,2)	53,818	51,870	48,597	49,167	44,666	24,747	272,865
Prodhimi Hec Peshqesh	18,063	16,059	12,828	15,694	9,806	3,185	75,635
Prodhimi Hec Fangu	49,111	39,787	28,899	25,490	17,871	13,227	174,384
Prodhimi Hec Banja	37,952	43,734	31,179	27,835	23,432	11,455	175,588
Prodhimi Hec Moglica	35,215	77,681	60,372	41,383	49,480	13,893	278,024
Prodhimi i Centraleve Fotovoltaike	1,734	2,488	3,779	3,708	4,674	4,724	21,107
ENERGJIA NETO E PRODHUAR NE SHQIPERI	1,150,680	1,181,417	1,011,999	998,906	979,779	680,954	6,003,736

ENERGJI NGA INTERKONEKSIONI	Janar	Shkurt	Mars	Prill	Maj	Qershor	6M 2021
Energji ne dhenie nga Interkoneksioni	367,668	479,008	299,881	334,456	390,409	199,095	2,070,516
Energji ne marrje nga Interkoneksioni	42,302	14,791	42,120	45,298	38,587	144,354	327,452
Ballanca Hyrje/Dalje nga Interkoneksioni	325,365	464,216	257,761	289,159	351,821	54,741	1,743,064

KONSUMI I ENERGJISE NE SHQIPERI	6M 2021
Konsumi i klientëve Tarifore	2,686,561
Konsumi i klientëve të furnizuar si FMF	10,420
Shitur klienteve si dem ekonomik	14,193
Konsumuar Tec Ballshi	371
Konsumi i Klientëve që përdorin rrjetin për energji e blerë ne treg të liberalizuar	32,998
Energji për Klientet ne treg të liberalizuar lidhur në OSSH me furnizues FTL	5,428
Konsumi për mbulimin e humbjeve	882,441
Konsumuar nga Klientet e lidhur në OST	493,510
Konsumuar nga OST (humbje +nevoja vetiake)	134,751
KONSUMI TOTAL 2021 (6-mujori)	4,260,673

	NIVELI I FIERZES 1991-2021											
	Janar	Shkurt	Mars	Prill	Maj	Qershor	Korrik	Gusht	Shtator	Tetor	Nentor	Dhjetor
1991	254.4	260.8	268.6	279.9	293.4	296.1	294.0	291.5	289.4	288.3	288.8	285.1
1992	278.0	274.1	268.0	278.8	281.0	279.6	275.2	268.7	263.9	271.4	281.9	280.6
1993	275.2	265.3	264.7	278.5	280.5	277.3	271.0	261.1	253.6	249.9	255.6	270.2
1994	254.4	260.8	268.6	279.9	293.4	296.1	294.0	291.5	289.4	288.3	288.8	285.1
1995	253.8	260.3	262.5	275.3	289.0	288.7	284.5	282.2	288.2	283.8	279.9	287.5
1996	287.1	288.7	286.5	294.7	295.8	293.1	287.6	282.2	285.1	284.3	289.2	291.3
1997	289.4	284.5	281.7	285.2	294.1	292.0	287.0	280.0	272.9	272.4	270.8	277.2
1998	273.7	270.0	265.2	278.9	288.1	287.4	281.8	277.6	276.0	277.1	279.0	277.1
1999	272.7	275.6	281.5	290.5	295.9	293.3	288.3	279.5	271.0	257.6	263.6	276.9
2000	276.4	276.7	276.8	286.9	286.6	280.1	273.5	267.5	261.6	248.4	249.3	252.1
2001	253.6	258.2	275.1	282.9	287.6	283.8	273.7	271.1	269.2	263.6	263.2	252.1
2002	245.3	247.1	252.6	264.0	268.6	271.3	270.1	267.8	274.3	286.1	285.3	284.0
2003	291.1	289.5	286.3	287.0	292.3	290.3	285.9	280.8	276.0	282.6	285.6	283.3
2004	284.7	290.8	293.4	296.0	296.2	296.2	293.1	286.3	281.1	280.0	286.1	288.0
2005	281.2	281.5	293.3	296.1	295.6	294.1	286.7	277.2	266.5	256.9	253.6	279.0
2006	283.5	288.6	294.4	295.9	296.5	295.9	293.8	290.2	285.3	278.7	266.2	256.2
2007	256.1	263.7	272.0	276.8	276.8	274.8	268.5	263.6	261.8	261.1	275.8	282.1
2008	285.1	289.7	290.9	295.5	295.3	295.7	294.3	288.6	283.9	280.9	285.2	286.5
2009	283.6	281.8	283.4	292.5	293.7	292.4	288.0	281.2	276.2	271.6	266.3	280.1
2010	290.1	289.2	293.9	296.0	296.3	294.4	291.8	288.6	284.9	285.2	284.3	287.5
2011	281.6	274.4	275.0	276.6	281.0	286.1	284.7	279.0	273.9	268.2	261.6	264.5
2012	265.8	267.7	262.0	280.2	293.4	294.4	288.4	280.4	261.4	261.6	269.0	276.6
2013	278.3	281.5	294.8	296.9	296.9	294.2	289.7	283.6	280.8	281.4	282.5	276.1
2014	275.1	277.5	274.6	285.3	292.9	294.9	291.7	286.8	285.5	285.0	284.8	286.3
2015	288.7	289.4	292.2	296.3	296.1	293.3	287.5	280.1	272.1	275.4	278.9	275.9
2016	289.9	292.4	291.8	296.5	296.2	295.6	290.5	285.4	283.3	288.4	288.9	281.6
2017	271.5	277.7	280.9	278.7	281.6	272.4	270.2	268.0	271.0	264.6	269.6	289.9
2018	289.7	292.0	295.0	296.5	296.4	296.0	294.0	287.5	277.9	270.2	266.5	267.3
2019	267.3	268.2	272.7	279.9	289.9	292.7	287.6	278.5	274.2	268.6	273.2	275.6
2020	271.62	271.98	283.50	288.55	293.6	291.7	284.6	276.5	273.5	274.1	268.7	272.7
2021	291.70	294.10	292.60	294.30	296.7	291.7						

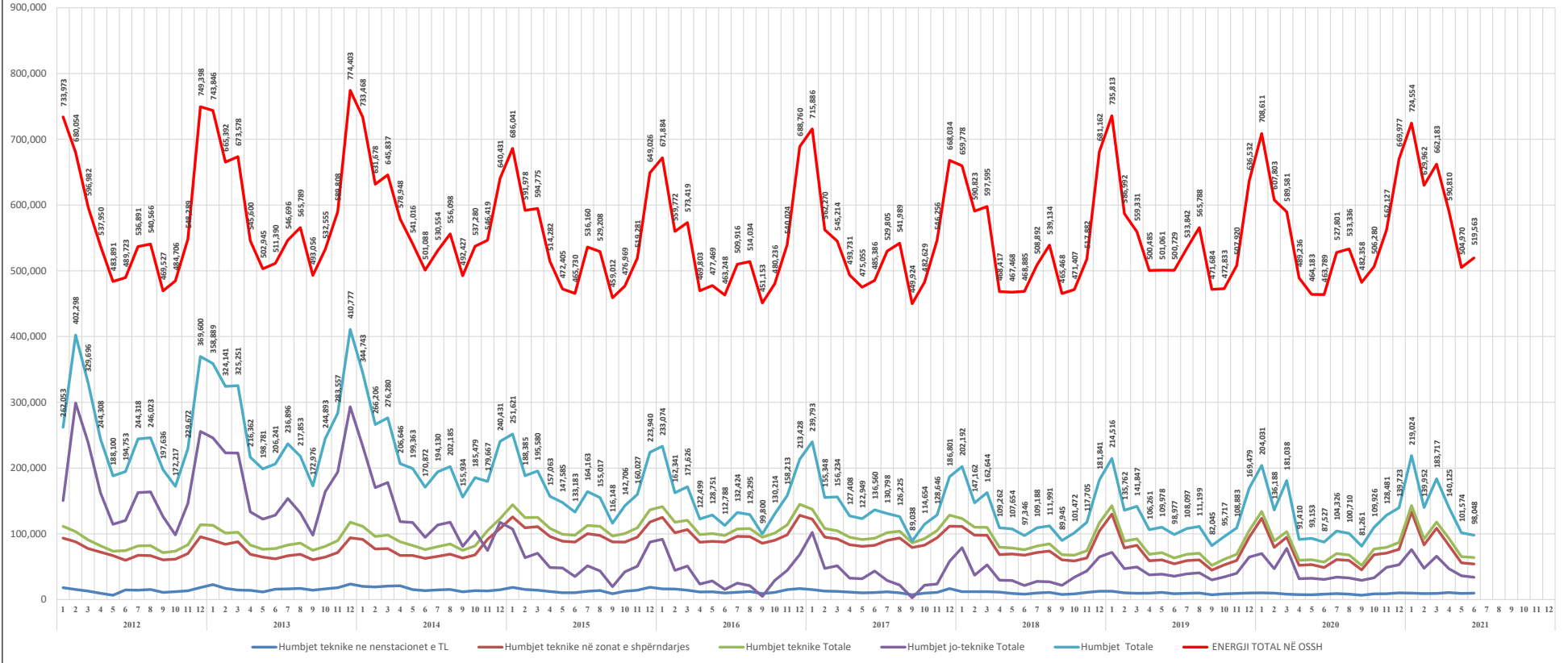
	Janar	Shkurt	Mars	Prill	Maj	Qershor	Korrik	Gusht	Shtator	Tetor	Nentor	Dhjetor
2021	291.70	294.10	292.60	294.30	296.7	291.7						
Mesatarja	275.0	276.3	279.4	286.2	290.5	289.5	285.1	279.4	275.5	273.5	274.7	277.6
Minimumi	245.3	247.1	252.6	264.0	268.6	271.3	270.1	261.1	253.6	248.4	249.3	252.1
Maksimumi	291.7	294.1	294.4	296.9	296.9	296.2	294.3	291.5	289.4	288.3	289.2	288.0



HUMBJET (SHPËRNDARJE) 2009-2021

	2012												2013												2014												2015												2016												2017												2018												2019												2020												2021																																																																																			
Humbjet teknike ne nenstationet e TL																																																											
Humbjet teknike në zonat e shpërndarjes																																			
Humbjet teknike Totale																							
Humbjet jo-teknike Totale																							
Humbjet Totale											
ENERGJI TOTAL NË OSSH											

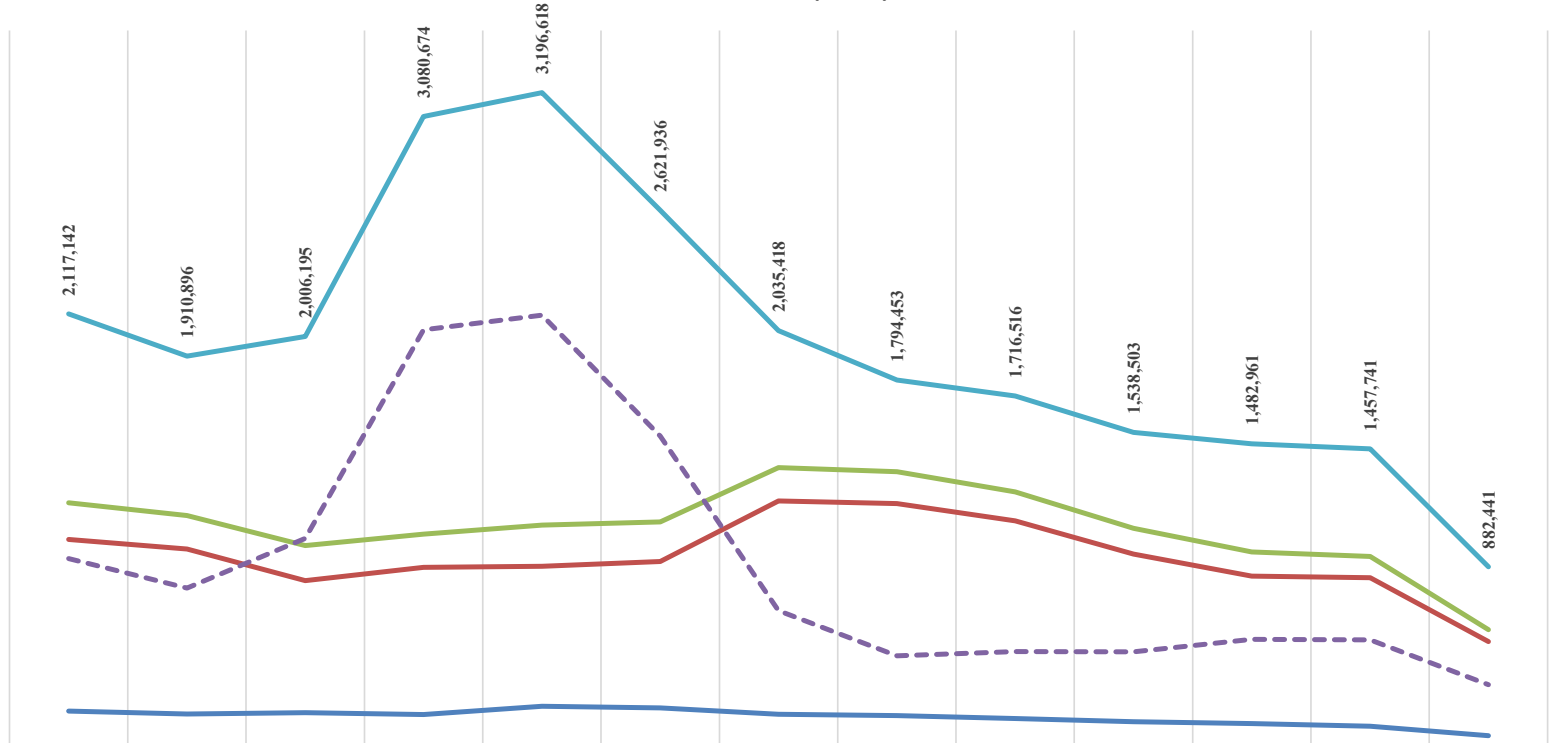
HUMBJET NË SISTEMIN E SHPËRNDARJES SË ENERGJISË ELEKTRIKE PËR PERIUDHËN 2012-2021 (MWH)



HUMBJET NE RRJETIN E SHPERNDARJES 2009-2021 (MWh)

	2009	2010	2011	2012	2013	2014	2015	2016	2017	2018	2019	2020	2021 (6-Mujori)
HUMBJE TEKNIKE NE TL (N/ST)	178,738	163,546	170,937	161,831	201,684	193,208	162,725	155,629	141,707	125,974	117,739	103,729	58,061
HUMBJE TEKNIKE NE ZONAT E OSSH	1,015,450	968,535	814,826	879,616	884,360	908,416	1,203,793	1,190,872	1,106,007	944,587	836,561	828,906	517,410
TOTALI I HUMBJEVE TEKNIKE OSSH	1,194,188	1,132,081	985,763	1,041,447	1,086,044	1,101,624	1,366,518	1,346,501	1,247,714	1,070,560	954,300	932,635	575,471
HUMBJE JOTOKNIKE OSSH	922,954	778,815	1,020,432	2,039,227	2,110,575	1,520,312	668,900	447,952	468,802	467,943	528,661	525,106	306,970
TOTALI I HUMBJEVE OSSH	2,117,142	1,910,896	2,006,195	3,080,674	3,196,618	2,621,936	2,035,418	1,794,453	1,716,516	1,538,503	1,482,961	1,457,741	882,441

HUMBJET NE RRJETIN E SHPERNDARJES 2009-2021 (MWh)

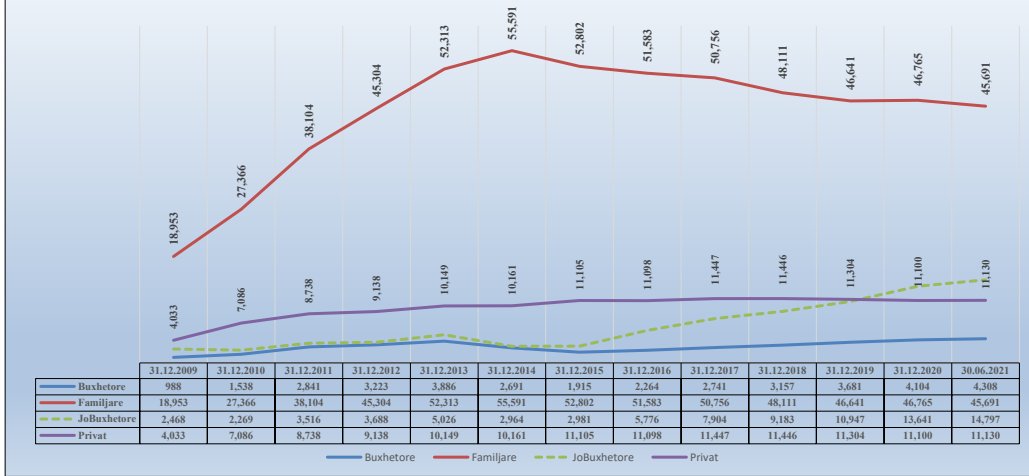


	2009	2010	2011	2012	2013	2014	2015	2016	2017	2018	2019	2020	2021 (6-Mujori)
HUMBJE TEKNIKE NE TL (N/ST)	178,738	163,546	170,937	161,831	201,684	193,208	162,725	155,629	141,707	125,974	117,739	103,729	58,061
HUMBJE TEKNIKE NE ZONAT E OSSH	1,015,450	968,535	814,826	879,616	884,360	908,416	1,203,793	1,190,872	1,106,007	944,587	836,561	828,906	517,410
TOTALI I HUMBJEVE TEKNIKE OSSH	1,194,188	1,132,081	985,763	1,041,447	1,086,044	1,101,624	1,366,518	1,346,501	1,247,714	1,070,560	954,300	932,635	575,471
HUMBJE JOTOKNIKE OSSH	922,954	778,815	1,020,432	2,039,227	2,110,575	1,520,312	668,900	447,952	468,802	467,943	528,661	525,106	306,970
TOTALI I HUMBJEVE OSSH	2,117,142	1,910,896	2,006,195	3,080,674	3,196,618	2,621,936	2,035,418	1,794,453	1,716,516	1,538,503	1,482,961	1,457,741	882,441

ECURIA E GJENDJES DEBITORE NDAJ OSHEE 31 DHJETOR 2009 - 30 Qershor 2021 (000 000 LEKË)

	31.12.2009	31.12.2010	31.12.2011	31.12.2012	31.12.2013	31.12.2014	31.12.2015	31.12.2016	31.12.2017	31.12.2018	31.12.2019	31.12.2020	30.06.2021
Buxhetore	988	1,538	2,841	3,223	3,886	2,691	1,915	2,264	2,741	3,157	3,681	4,104	4,308
Familjare	18,953	27,366	38,104	45,304	52,313	55,591	52,802	51,583	50,756	48,111	46,641	46,765	45,691
JoBuxhetore	2,468	2,269	3,516	3,688	5,026	2,964	2,981	5,776	7,904	9,183	10,947	13,641	14,797
Privat	4,033	7,086	8,738	9,138	10,149	10,161	11,105	11,098	11,447	11,446	11,304	11,100	11,130
Total	26,442	38,260	53,198	61,353	71,374	71,406	68,803	70,720	72,849	71,897	72,574	75,610	75,925

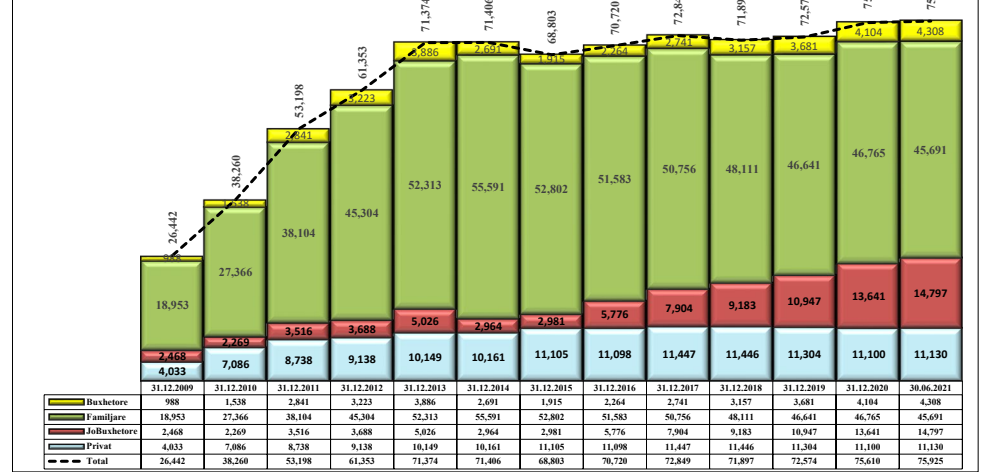
ECURIA E GJENDJES DEBITORE NDAJ OPERATORIT TE SHPERNDARJES 31 DHJETOR 2009 - 30 QERSHOR 2021 SIPAS KLIENTËVE (000 000 LEKË)



Burimi OSHEE sha

	31.12.2009	31.12.2010	31.12.2011	31.12.2012	31.12.2013	31.12.2014	31.12.2015	31.12.2016	31.12.2017	31.12.2018	31.12.2019	31.12.2020	30.06.2021
Privat	4,033	7,086	8,738	9,138	10,149	10,161	11,105	11,098	11,447	11,446	11,304	11,100	11,130
JoBuxhetore	2,468	2,269	3,516	3,688	5,026	2,964	2,981	5,776	7,904	9,183	10,947	13,641	14,797
Familjare	18,953	27,366	38,104	45,304	52,313	55,591	52,802	51,583	50,756	48,111	46,641	46,765	45,691
Buxhetore	988	1,538	2,841	3,223	3,886	2,691	1,915	2,264	2,741	3,157	3,681	4,104	4,308
Total	26,442	38,260	53,198	61,353	71,374	71,406	68,803	70,720	72,849	71,897	72,574	75,610	75,925

ECURIA E GJENDJES DEBITORE NDAJ OPERATORIT TE SHPERNDARJES 31 DHJETOR 2009 - 30 Qershor 2021 SIPAS KLIENTËVE (000 000 LEKË)



PERFORMANCA E OPERATOTRIT TE SHPERNDARJES 2009-2021 (%)

NIVELI I HUMBJEVE (%) 2009-2020

	Janar	Shkurt	Mars	Prill	Maj	Qershor	Korrik	Gusht	Shtator	Tetor	Nentor	Dhjetor
2009	40.75	37.05	38.05	32.93	33.44	30.75	32.50	30.20	25.34	30.67	33.44	36.89
2010	38.62	35.41	36.90	31.37	35.17	31.45	26.94	29.69	21.47	20.61	22.16	29.05
2011	55.55	38.00	36.95	23.11	24.85	21.29	21.88	19.41	22.95	25.15	32.20	35.70
2012	35.72	59.16	55.23	45.41	38.87	39.77	45.51	45.51	42.09	35.53	41.89	49.32
2013	51.12	48.71	48.29	39.66	39.52	40.33	43.33	38.50	35.08	45.98	48.08	53.04
2014	47.00	42.14	42.78	35.69	36.85	34.10	35.59	35.36	31.67	34.52	32.88	37.54
2015	36.68	31.82	32.88	30.54	31.94	28.60	30.62	29.29	25.30	29.92	30.82	34.50
2016	34.69	29.00	29.93	26.07	26.97	24.35	25.97	25.15	22.12	27.11	29.30	30.99
2017	33.50	27.63	28.66	25.81	25.88	28.31	24.69	23.29	19.79	23.76	23.55	27.90
2018	30.65	24.91	27.22	23.33	23.03	20.76	21.46	20.77	19.32	21.53	22.73	26.70
2019	29.25	23.21	26.5	21.36	22.10	19.52	20.42	19.81	17.54	20.40	21.58	24.76
2020	28.22	21.61	28.36	17.39	19.10	18.65	19.69	18.67	16.80	21.21	22.79	20.49
2021	27.87	20.1	25.92	21.08	17.92	18.34						22.3

Niveli i Arketimeve (%) 2009-2020

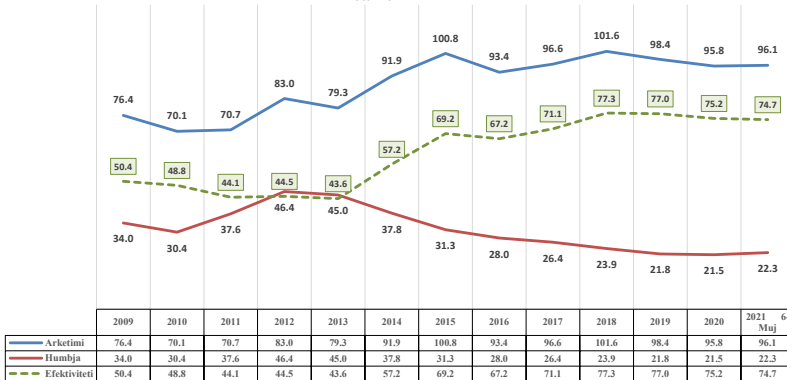
	Janar	Shkurt	Mars	Prill	Maj	Qershor	Korrik	Gusht	Shtator	Tetor	Nentor	Dhjetor
2009	69.32	85.95	74.38	86.58	86.31	76.37	75.40	72.46	83.20	80.82	61.77	70.01
2010	55.37	66.28	86.63	89.46	86.70	79.42	74.84	124.98	84.20	70.81	56.15	66.48
2011	67.26	57.61	87.66	71.61	96.73	73.00	63.00	81.00	66.00	63.86	51.47	87.30
2012	59.80	79.20	78.50	78.00	94.70	83.50	91.60	102.90	74.00	98.00	72.60	78.00
2013	61.40	63.70	86.20	80.70	79.10	69.60	87.90	90.10	78.50	84.30	89.00	102.00
2014	84.90	77.10	85.90	85.50	81.90	80.20	86.70	83.60	102.60	101.00	101.90	141.00
2015	112.70	120.50	103.70	86.60	95.70	97.10	98.40	104.70	95.30	100.30	92.20	100.70
2016	93.10	87.00	95.60	90.10	99.10	92.00	94.20	96.70	91.50	96.70	90.30	96.70
2017	85.20	87.60	105.70	94.50	105.70	91.80	104.80	97.40	94.60	103.80	92.70	100.10
2018	96.39	95.69	105.82	98.92	111.64	100.16	105.00	102.12	93.03	108.76	96.24	108.94
2019	90.7	92.6	99.8	102.4	102.50	94.00	104.40	99.30	93.90	104.70	89.60	110.70
2020	91.4	91.6	77.5	106.8	101.80	102.20	96.80	95.30	96.60	101.10	91.50	101.80
2021	86.4	88.9	102.1	91	101.20	110.70						96.1

Efektiviteti i shitjeve (%) 2009-2020

	Janar	Shkurt	Mars	Prill	Maj	Qershor	Korrik	Gusht	Shtator	Tetor	Nentor	Dhjetor
2009	41.1%	54.1%	46.1%	58.1%	57.4%	52.9%	50.8%	50.6%	62.1%	56.0%	41.1%	44.2%
2010	34.0%	42.8%	54.7%	61.4%	56.2%	54.4%	54.7%	87.9%	66.1%	56.2%	43.7%	47.2%
2011	29.9%	35.7%	55.3%	55.1%	72.7%	57.5%	50.8%	65.3%	50.9%	47.8%	34.9%	56.1%
2012	38.4%	32.3%	35.1%	42.6%	57.9%	50.3%	49.9%	56.1%	42.9%	63.2%	42.2%	39.5%
2013	30.0%	32.7%	44.6%	48.7%	47.8%	41.5%	49.8%	55.4%	51.0%	45.5%	46.2%	47.9%
2014	45.0%	44.6%	49.2%	55.0%	51.7%	52.9%	55.0%	53.2%	70.1%	66.1%	68.4%	88.1%
2015	71.4%	82.2%	69.6%	60.2%	65.8%	69.3%	68.3%	74.0%	71.2%	70.3%	63.8%	66.0%
2016	60.2%	61.8%	67.0%	66.6%	72.4%	69.6%	69.7%	72.4%	71.3%	70.5%	63.8%	66.7%
2017	56.7%	63.4%	75.4%	70.1%	78.3%	65.8%	78.9%	74.7%	75.9%	79.1%	70.9%	72.2%
2018	66.8%	71.9%	77.0%	75.8%	85.9%	79.4%	82.5%	80.9%	75.1%	85.3%	74.4%	79.9%
2019	64.2%	71.1%	73.4%	80.5%	79.8%	75.3%	83.1%	79.6%	77.4%	83.3%	70.3%	83.3%
2020	65.6%	71.8%	55.5%	88.2%	82.4%	83.1%	77.7%	77.3%	80.4%	79.7%	70.8%	80.9%
2021	62.3%	71.0%	75.6%	71.8%	83.1%	90.4%	0.0%	0.0%	0.0%	0.0%	0.0%	74.7%

	2009	2010	2011	2012	2013	2014	2015	2016	2017	2018	2019	2020	2021 6-Muj
Arketimi	76.4	70.1	70.7	83.0	79.3	91.9	100.8	93.4	96.6	101.6	98.4	95.8	96.1
Humbja	34.0	30.4	37.6	46.4	45.0	37.8	31.3	28.0	26.4	23.9	21.8	21.5	22.3
Efektiviteti	50.4	48.8	44.1	44.5	43.6	57.2	69.2	67.2	71.1	77.3	77.0	75.2	74.7

Efektiviteti i shitjeve ne Sistemin e Shperndarjes (%)
2009-2021

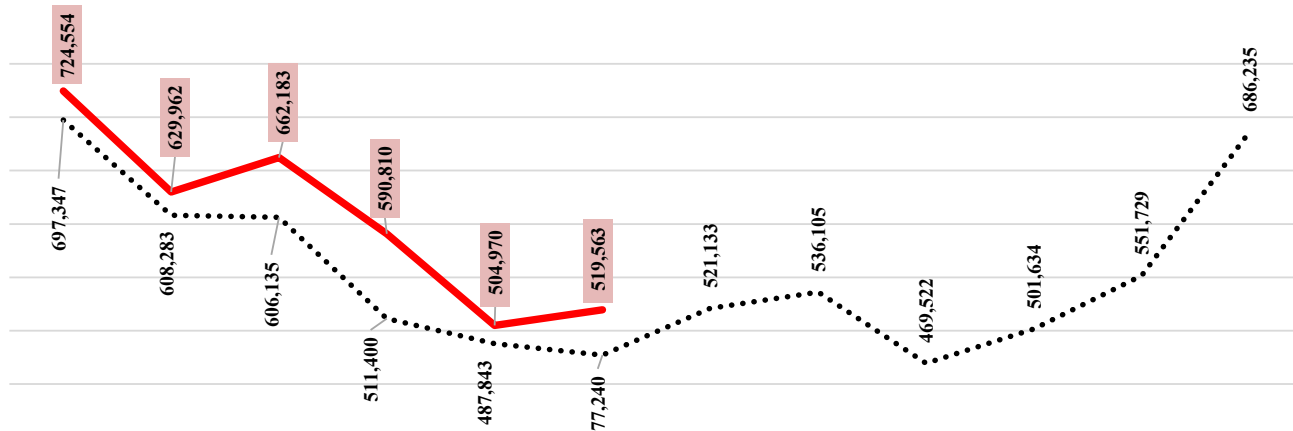


Energji Totale ne Operatorin e Sistemit te Shperndarjes 2009-2021 ne MWh													
	Janar	Shkurt	Mars	Prill	Maj	Qershor	Korrik	Gusht	Shtator	Tetor	Nentor	Dhjetor	VITI
2009	644,987	568,719	589,279	462,709	448,118	427,694	467,863	493,772	439,604	489,635	557,554	639,797	6,229,731
2010	675,343	608,940	610,583	506,275	476,500	464,120	499,241	512,024	460,893	509,793	532,126	660,665	6,516,503
2011	708,264	623,208	634,087	536,286	533,564	495,139	545,315	567,282	512,979	551,132	619,655	710,870	7,037,781
2012	733,973	680,054	596,982	537,950	483,891	489,723	536,891	540,566	469,527	484,706	548,289	749,398	6,851,949
2013	743,846	665,392	673,578	545,600	502,945	511,390	546,696	565,789	493,056	532,555	589,808	774,403	7,145,060
2014	733,468	631,678	645,837	578,948	541,016	501,088	530,554	556,098	492,427	537,280	546,419	640,431	6,935,244
2015	686,041	591,978	594,775	514,282	472,405	465,730	536,160	529,208	459,012	476,969	519,281	649,026	6,494,867
2016	671,884	559,772	573,419	469,803	477,468	463,248	509,916	514,034	451,153	480,236	540,024	688,760	6,399,717
2017	715,886	562,270	545,214	493,731	475,055	485,386	529,805	543,145	451,103	482,629	546,256	667,841	6,498,322
2018	659,778	590,823	597,595	468,417	467,468	468,885	508,892	539,134	465,468	471,407	517,882	681,162	6,436,911
2019	735,813	586,992	559,331	500,485	501,061	500,729	533,842	565,788	471,684	472,833	507,920	639,953	6,576,432
2020	708,611	607,803	589,581	489,236	464,183	463,789	527,801	533,336	482,358	506,280	562,127	669,977	6,605,082
2021	724,554	629,962	662,183	590,810	504,970	519,563							

	Janar	Shkurt	Mars	Prill	Maj	Qershor	Korrik	Gusht	Shtator	Tetor	Nentor	Dhjetor
Mesatarja	697,347	608,283	606,135	511,400	487,843	477,240	521,133	536,105	469,522	501,634	551,729	686,235
2021	724,554	629,962	662,183	590,810	504,970	519,563						
Diferenca	27,207	21,679	56,048	79,410	17,127	42,323						

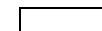
Burimi OSHEE sha

MESATARJA 10 VJEÇARE E ENERGJISË TOTALE NË RRJETIN E SHPËRNDARJES
SIPAS MUAJVE TË VITIT (MWh)



	Janar	Shkurt	Mars	Prill	Maj	Qershor	Korrik	Gusht	Shtator	Tetor	Nentor	Dhjetor
..... Mesatarja	697,347	608,283	606,135	511,400	487,843	477,240	521,133	536,105	469,522	501,634	551,729	686,235
— 2021	724,554	629,962	662,183	590,810	504,970	519,563						

NR	KLIENTET E KUALIFIKUAR	KLIENTET E KUALIFIKUAR PER VITIN 2021												
		Energjia e faturuar ne [MWh]												
		Janar	Shkurt	Mars	Prill	Maj	Qershor	Korrik	Gusht	Shtator	Tetor	Nentor	Dhjetor	Totali [MWh]
1	N/ST i GSA EL i ri 110kV-T1/694	9,128	8,183	9,056	8,709	9,029	7,922							52,026
2	N/ST i GSA EL 110kV-T2/960	0	0	0	0									0
3	TEC Ballsh	73	62	68	62	56	51							371
4	Titan T1,T2	8,210	4,226	11,668	11,488	11,470	9,223							56,285
5	FERROKROM	7,413	6,638	9,847	12,549	12,295	12,447							61,190
6	FUSHE KRUJE 220kV-T2/058	8,497	2,516	10,007	12,804	13,635	11,522							58,980
7	N/ST 220/6,3Colacent-T1/336	539	902	1,312	1,472	1,402	1,344							6,970
8	EL220-L220KURUM/338	31,422	24,419	13,837	33,251	35,512	33,794							172,235
9	Lajthiza T1/742	367	368	406	408	444	459							2,452
10	F.Arrez-T3/653	1,166	957	1,432	881	1,158	711							6,305
11	N/ST i AES EL 110kV-T1/690	7,374	6,447	7,060	7,050	7,370	6,874							42,175
12	N/ST I AES EL 110kV-T2/692	79	4,883	7,347	7,391	7,604	7,287							34,591
14	ENERGJI ASHTA (ASHTA 1) Konsum	0	0	0	0	0	0							0
16	ENERGJI ASHTA (ASHTA 2) Konsum	0	0	0	0	0	0							0
18	ENERGJI ULEZ (ULEZ) Konsum	0	1	1	0	0	14							16
20	ENERGJI SHKOPET (SHKOPET) Konsum	0	0	0	0	0	0							0
22	ENERGJI BISTRICE (BISTRICE) Konsum	0	0	0	0	0	0							0
24	ENERGJI PESHQESH (AYEN) Konsum	3	2	4	0	4	29							42
26	ENERGJI FANG (AYEN) Konsum	1	8	25	25	34	26							120
28	ENERGJI BANJA (DEVOLL HPP) Konsum	6	2	11	13	16	25							73
30	ENERGJI HEC MOGLICE (DEVOLL HPP) Konsum	5	14	1	4	0	22							46
	Totali mujor	74,283	59,627	72,083	96,106	100,029	91,751	0	0	0	0	0	0	493,879
		74,210	59,565	72,016	96,044	99,975	91,700	0	0	0	0	0	0	493,507



Devijimet ne Programin e Interkoneksionit 2021 (MWh)

<i>Minus = Hyrje</i>			<i>Plus = Dalje</i>										
Data	Janar	Shkurt	Mars	Prill	Maj	Qershor	Korrik	Gusht	Shtator	Tetor	Nentor	Dhjetor	2021
1	55	2,277	178	63	195	145							2,915
2	22	2,036	270	103	190	-20							2,601
3	84	2,226	-10	118	235	90							2,743
4	122	577	28	147	187	35							1,096
5	-569	769	45	55	125	30							456
6	41	21	215	63	103	107							551
7	-6	555	127	-73	107	164							874
8	254	741	129	-121	45	127							1,175
9	594	59	206	68	83	43							1,053
10	537	436	110	-3	-16	71							1,135
11	21	420	159	53	187	335							1,174
12	194	1,141	158	90	109	144							1,836
13	-1,630	-480	122	125	905	537							-421
14	-1,528	-245	197	140	637	21							-780
15	433	445	309	26	201	12							1,426
16	265	377	307	103	67	-35							1,084
17	-288	563	142	112	-173	72							429
18	693	225	129	199	334	115							1,695
19	831	196	179	155	195	83							1,638
20	-178	35	171	148	168	193							538
21	781	46	201	104	215	-145							1,201
22	981	-14	123	176	335	-183							1,418
23	487	51	-85	90	119	-435							229
24	208	164	290	190	329	73							1,254
25	1,869	79	295	258	191	125							2,818
26	1,588	265	211	238	258	93							2,654
27	1,946	220	282	199	293	684							3,625
28	602	293	180	252	164	60							1,551
29	119	0	369	207	116	178							988
30	1,166	0	260	132	62	-27							1,592
31	2,145	0	267	0	61	0							2,472
Total	11,839	13,479	5,562	3418	6,029	2,693							43,020

Burimi OST sha

Tabela me te dhenat e Alokimit te ATC 2021

Ankandi	Periudha	Shqiperi - Mali Zi						Shqiperi - Greqi						Shqiperi - Kosove														
		ATC e ofruar ne Ankand		ATC e shitur ne Ankand		Cmimi Ankandit		ATC e ofruar ne Ankand		ATC e shitur ne Ankand		Cmimi Ankandit		ATC e ofruar ne Ankand		ATC e shitur ne Ankand		Cmimi Ankandit										
		Export	Import	Export	Import	Export	Import	Export	Import	Export	Import	Export	Import	Export	Import	Export	Import	Export	Import	Export	Import							
		[MW]	[MW]	[MW]	[MW]	[Euro/MWh]	[Euro/MWh]	[MW]	[MW]	[MW]	[MW]	[Euro/MWh]	[Euro/MWh]	[MW]	[MW]	[MW]	[MW]	[Euro/MWh]	[Euro/MWh]									
Janar	01.01.2021-31.01.2021	100	100	100	100	0.15	4.77	150	150	150	150	0.84	1.28	200	200	200	200	0.30	0.77									
Shkurt	01.02.2021-28.02.2021	100	100	100	100	0.66	0.89	250	250	250	250	0.69	0.4	200	200	200	200	0.28	0.11									
Mars	01.03.2021-31.03.2021	113	100	113	100	6.01	0.68	250	259	250	257	4.75	0.15	82	55	82	55	4.88	0.21									
Prill	01.04.2021-04.04.2021	100	100	100	100	1.69	0.63	250	250	250	250	2.568	0.05	50	50	50	50	2.11	0.33									
	05.04.2021-07.04.2021	0	0	0	0			150		150		2.88																
	08.04.2021-09.04.2021	100	100	100	100	1.95	0.62	250		250		2.568																
	09.04.2021-30.04.2021																											
Maj	01.05.2021-02.05.2021	100	100	100	100	1.77	0.57	250	250	250	250	1.71	0.16	50	50	50	50	0.72	0.37									
	03.05.2021-04.05.2021							0		0		0								0								
	05.05.2021-07.05.2021																											
	08.05.2021-16.05.2021							250		250		250								250	1.71	0.16	50	50	50	50	0.82	0.37
	17.05.2021-21.05.2021							350		250		350								250								
	22.05.2021-31.05.2021							250		250		250								250								
Qershor	01.06.2021-30.06.2021	100	100	100	100	2.55		250	250	250	250	2.2	0.25	50	50	50	50	0.72	0.51									

DISBALLANCA 2021 (6 - MUJORI)

Pale Përgjegjëse Balancuese	JANAR		SHKURT		MARS		PRILL		MAJ		QERSHOR		OST Merr	
	Dis. Negative [MWh]	Dis. Pozitive [MWh]	Dis. Negative [MWh]	Dis. Pozitive [MWh]	Dis. Negative [MWh]	Dis. Pozitive [MWh]	Dis. Negative [MWh]	Dis. Pozitive [MWh]	Dis. Negative [MWh]	Dis. Pozitive [MWh]	Dis. Negative [MWh]	Dis. Pozitive [MWh]	Dis. Negative [MWh]	Dis. Pozitive [MWh]
DEVOLL HP	1,916.898	773.337	1,034.581	3,292.123	445.802	444.568	1,035.076	695.039	963.460	1,250.754	878.511	772.459	6,274.33	7,228.28
ENERGIA GAS & POWER ALBANIA	48.452	60.787	33.127	59.017	140.317	78.956	61.826	96.957	67.679	74.043	40.923	26.385	392.32	396.15
AYEN AS ENERGJI	1,236.681	664.324	774.711	128.133	1,438.250	97.897	1,305.063	84.443	1,561.881	109.385	1,080.214	458.356	7,396.80	1,542.54
GSA	1,326.318	335.421	552.117	198.079	123.267	94.850	79.974	127.696	155.868	162.672	104.377	23.645	2,341.92	942.36
Albanian Energy Supplier AES	627.319	1,648.478	195.141	741.885	1,198.237	751.000	1,033.807	1,016.263	1,121.815	1,862.500	1,355.345	2,000.612	5,531.66	8,020.74
Energji ASHTA	1,906.144	52.467	2,849.842	151.144	2,430.543	141.155	1,198.079	159.550	1,495.916	476.012	1,585.701	119.272	11,466.23	1,099.60
KESH (PPB)	525.731	347.959	206.599	245.000	694.187	533.938							1,426.52	1,126.90
KESH GRUP BALANCIMI (KESH & ASHTA)	4.001	107.192	5,167.213	68.564	1.828	97.442							5,173.04	273.20
Furnizuesi i Tregut të Lirë FTL (OSHEE Grup)							5,896.553	2,444.129	882.393	7,520.068	1,271.053	4,438.262	8,050.00	14,402.46
EZ-5 ENERGY	8,441.642	45,099.723	6,901.675	30,385.718	7,862.207	32,239.384	7,671.254	29,001.858	3,128.741	19,453.283	4,722.463	10,121.060	38,727.98	166,301.03
BYLLIS Tec Ballsh (Pa kontrate Furnizimi)	365.046	97.539	167.716	186.792	236.957	21.297	81.769	92.812	259.555	123.596	406.841	16.689	1,517.88	538.73
BYLLIS Tec Ballsh (Pa kontrate Furnizimi)	72.523		62.420		67.647		62.003	-	55.725	-	51.134	-	371.45	-
KOSTT		3.000		72.000									-	75.00
KOSTT	6,989.588	6,725.061	6,883.988	4,749.721	4,179.287	6,915.275	1,391.273	11,619.651	4,924.333	7,620.063	4,214.865	6,507.365	28,583.33	44,137.14
Ofruesi i Sherbimit te Balancimit	7,477.256	826.048	7,580.865	409.046	1,015.186	4,123.877	10,082.428	-	7,027.227	32.919	594.409	4,087.475	33,777.37	9,479.37
Disbalancat mujore [MWh]		25,803.74		8,277.23		25,705.92		15,439.29		17,040.70		12,265.74		104,532.63
Ofruesi i Sherbimit te Balancimit	Ullje Gjenerimi [MWh]	Rritje Gjenerimi [MWh]	Ullje Gjenerimi [MWh]	Rritje Gjenerimi [MWh]	Ullje Gjenerimi [MWh]	Rritje Gjenerimi [MWh]	Ullje Gjenerimi [MWh]	Rritje Gjenerimi [MWh]	Ullje Gjenerimi [MWh]	Rritje Gjenerimi [MWh]	Ullje Gjenerimi [MWh]	Rritje Gjenerimi [MWh]	Ullje Gjenerimi [MWh]	Rritje Gjenerimi [MWh]
DEVOLL HP OSHB	39,179.709	20,968.415	25,929.382	8,493.004	33,614.923	8,925.898	48,133.367	53,776.358	18,227.519	10,505.880	13,322.139	3,179.718	178,407.04	105,849.27
AYEN AS ENERGJI OSHB							400.689	85.033	1,850.975	1,464.047	73.052	49.396	2,324.72	1,598.48
AYEN AS ENERGJI OSHB									26.837	23.283	-	18.736	26.84	42.02
Energji Balancuese mujore [MWh]		(18,211.29)		(17,436.38)		(24,689.03)		5,327.33		(8,112.12)		(10,147.34)		(73,268.83)

Regjistri Pjesmarresve te Tregut (viti 2021) 6-mujori		PRODHUES	P	
		TREGTUES	T	
		FURNIZUES	F	
		FURNIZUES I SHËRBIMIT UNIVERSAL	FSHU	
		SHPERNDARJE	SH	
Nr	Emri i Subjektit	EIC Code	data e regjistrimit	Roli ne TEE
1	Albanian Energy Supplier	54X-AEG-02-1603G	26.05.2015	T; F
2	AXPO Albania	23X--150330-AA-K	28.1.2020	T; F
3	Ayen AS Energji	23X--150416-A—N	17.12.2014	P; T; F
4	Ayen Energy Trading	23X--140426-AY-W	04.05.2014	T; F
6	Devoll Hydropower	23X--150409-DHP5	11.06.2015	T; F
8	Energji Ashta	54X-HECASHTA-059	25.05.2012	P
9	Energy Supply-AL	34X-0000000017-C	15.05.2013	T; F
11	GEN-I Tirana	23X---120709GEN0	31.01.2011	T; F
13	Green Energy Trading Albania	23X--150702GE--3	01.07.2015	T
14	Grupi Sistemeve Automatike	22XGSA-----N	09.05.2011	T; F
15	Korporata Elektroenergjitike Shqiptare	23X--130918APC-M	25.04.2011	P; T
16	KURUM International	23X--131115KI--1	17.12.2013	P; T; F
17	NOA Energy Trade	23X--150630-NE-6	10.03.2015	T; F
18	Operatori i Sistemit të Shpërndarjes - OSSH sh.a.	54X-10101FT0220P	19.02.2020	SH
19	Stravaj Energy	54X-STRAVAJ-E086	25.04.2014	P; T
20	WENERG	54X-WENERG---10E	10.06.2015	P
22	Energy Market Albania	54X-ENMARKETAL99	23.03.2017	TF
23	Grid Energy	54X-GRID-ENERGYR	05.04.2017	T; F
24	Energy Financing Team Tirana	54X-EFT-TIRANA-V	24.08.2017	T; F
25	Alpiq Energy Albania	23X--141204AEA-T	29.04.2011	T; F
26	URADRIN	54X-100ID101218J	10.08.2018	F
27	Energia Gas and Power Albania shpk	23x-150309-LT-Y	22.10.2018	T; F
28	RENRGY Trading Group	54X-10IRN102618R	12.11.2018	T,F
29	Ener Trade shpk	54X-10 IET091118	21.12.2018	T; F
30	Power and Gas Operations	54X-10IPG2307196	23.07.2019	T
31	ENSCO Trading (Albania) sh.p.k	54X-110IESA1019G	02.12.2019	T
32	KESH sh.a	23X--130918APC-M	16.12.2019	F
33	Furnizuesi i Tregut të Lirë - FTL sh.a.	54X-10101FT0220P	19.02.2020	T; F
34	Furnizuesi i Shërbimit Universal - FSHU sh.a.	54X-0101IFSH022Q	19.02.2020	F
35	EZ-5 Energy shpk	54X-11LKE250319U	25.03.2019	T;F
35	Hec Arsti shpk	54X-L-101H11A-IJ	27.03.2021	p

Treguesit Kryesore të performancës ne furnizim 2021 (sipas muajve dhe niveleve te tensionit)				
		SAIFI	SAIDI	CAIDI
Janar	TL	0.66	0.89	1.36
	TM	2.53	6.25	2.48
	TU	0.24	0.29	1.22
OSSH		3.42	7.44	5.06
Shkurt	TL	0.41	0.98	2.38
	TM	2.17	4.44	2.04
	TU	0.18	0.23	1.29
OSSH		2.76	5.65	5.71
Mars	TL	0.40	0.65	1.63
	TM	1.38	3.30	2.38
	TU	0.20	0.32	1.64
OSSH		1.98	4.27	5.65
Prill	TL	0.36	0.45	1.24
	TM	1.14	2.08	1.83
	TU	0.15	0.20	1.65
OSSH		2.67	5.58	5.87
Maj	TL	0.39	1.03	2.62
	TM	1.16	1.68	1.44
	TU	0.15	0.19	1.70
OSSH		1.70	2.89	5.76
Qershor	TL	0.63	0.99	1.58
	TM	1.39	2.24	1.61
	TU	0.20	0.29	1.45
OSSH		2.22	3.52	1.59

Treguesit Kryesore të performancës ne furnizim 2021 Gjatë 6- mujorit të parë 2021 në Sistemin e Shpërndarjes			
	SAIFI	SAIDI	CAIDI
Janar	3.42	7.44	5.06
Shkurt	2.76	5.65	5.71
Mars	1.98	4.27	5.65
Prill	2.67	5.58	5.87
Maj	1.70	2.89	5.76
Qershor	2.22	3.52	1.59
OSSH	14.75	29.34	29.64

Krahësimi i 6-Mujorëve te parë 2020-2021 i treguesve të performancës ne furnizim në tension të lartë dhe të mesëm (Treguesit për tensionin e ulët kanë filluar të raportohen gjatë vitit 2021)				
	SAIFI		SAIDI	
	2020	2021	2020	2021
Total TL	2.07	2.85	4.12	4.98
Total TM	8.65	9.77	16.91	19.99
Total TU				
Total TM + TL	10.72	12.62	21.03	24.97

LEGJENDA	
SAIFI	Nr.i konsumatoreve te prekur nga nderprerjet/Nr. Kons.Gjithsej
SAIDI	Nr.i oreve te nderprerjeve gjithsej/Nr. Konsumatoreve Gjithsej
CAIDI	Nr.i oreve te nderprerjeve gjithsej /Nr. Kons. Te prekur nga nderprerjet
N1	Numri total I nderprerjeve te paplanifikuara per nje klient te prekur
D1	Kohezgjatja totale per nje klient te prekur nga nderprerjet e paplanifikuara